

Во время физической активности или спорта рекомендуется использовать дополнительные средства крепления датчика/сенсора. В контактных видах спорта датчик должен быть особенно хорошо защищен и закреплен для предотвращения его отрыва.





**Непрерывный
мониторинг
глюкозы
у пациентов
с сахарным
диабетом 1 типа
на экзамене**

Непрерывный мониторинг глюкозы (НМГ)

Зачем НМГ нужен ребенку с СД на экзамене?



НМГ – это метод контроля глюкозы путем измерения ее уровня в межклеточной жидкости с помощью устанавливаемых подкожно датчиков/сенсоров

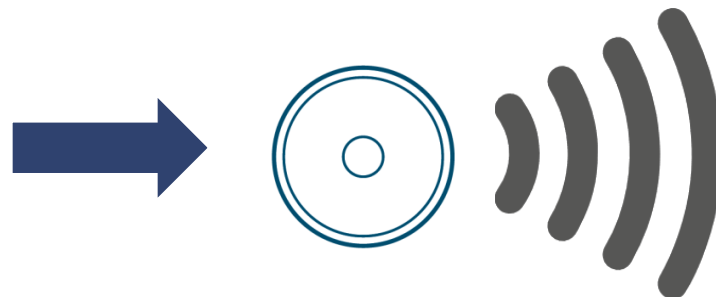
Экзамен – это сильный стресс для организма любого ребенка

У ребенка с сахарным диабетом стресс может приводить к быстрому изменению уровня глюкозы (повышению или снижению) что может привести к жизнеугрожающим состояниям, особенно высок риск гипогликемии (резкое снижение уровня глюкозы), вплоть до потери сознания.

Поэтому у каждого ребенка должна быть возможность определения уровня глюкозы и средства для купирования гипогликемии (например, сок, сахар и др.) или гипергликемии (введение инсулина).



Датчик



Принимающее
(считывающее)
устройство



При сканировании датчика данные об уровне глюкозы поступают на принимающее устройство: смартфон или ридер/сканер, который должен находиться

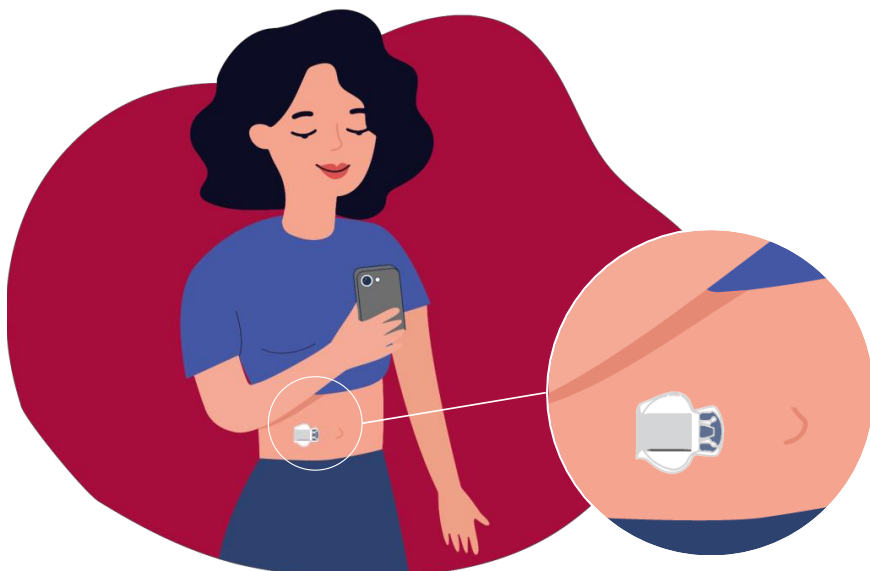
- у ребенка или
- у педагога/медицинского работника, находящихся в одном помещении с ребенком.

Недопустимо, чтобы телефон находился в другом помещении!

2 основных вида НМГ

НМГ в «реальном» времени (без сканирования)

Информация об уровне глюкозы **автоматически** с помощью **трансммитера** передается с сенсора **на смартфон** с установленным мобильным приложением



НМГ периодически сканируемый/просматриваемый мониторинг (флеш-мониторинг)

Информация об уровне глюкозы отображается **при сканировании/приближении на короткое время смартфона** с установленным мобильным приложением, **или ридера/сканера к датчику**

